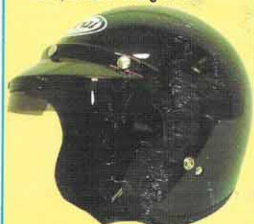
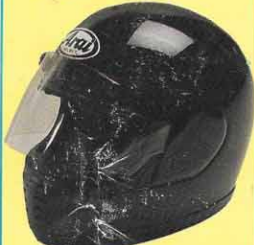




MX, finns i 4 färgkomb.



FREEWAY, metallic black



RAPIDE, svart, burgundy



GIGA, Sprint 7



QUANTUM, Schwantz

Kolla in ARAI hos Din MC handlare.

Distr. AK MOTOR AB 031-95 52 85

# Låt Ditt huvud avgöra kvalitén

En gång ARAI - alltid ARAI. Ger en passform och komfort som Ingen annan hjälm. Inte bara för en unik konstruktion, SFL Super Complex Laminated Fibre Glas, överlägset i skydd. Den perfekta passformen uppnås genom 4 olika skalstorlekar, Inredningen anpassad för varje huvudstorlek ARAI - hjälmen för Dej som vill ha det bästa som finns i säkerhet och passform!

# prexport

Med passform för nordiska fötter !



San Marco, även i svart/grå, snörning/kardborre. 1.150:-



Racingstövlar, skydd på tå och vad. 1.250:-



Custom 995:-

Boots 995:-



MX KID 895:- ON-OFF 1.175:- ENDURO/CROSS 1.375:-

Kolla in PREXPORT hos Din MC handlare.

Distr. AK MOTOR AB 031-95 52 85

# V ENDURANCE

XII

# M

# 24 TIMMARS

# 18 - 20 JUNI 93

# ANDERSTORP

III

# SWEDEN



IX

# START LÖRDAG 15<sup>00</sup>



Scandinavian Raceway



officiellt

# PROGRAM

Arrangör: Anderstorp Racing Club

Pris 30:-



# NYHET!

Maxia från Givi.

Nytänkande i design. Fulländning i funktion.

Givetvis med Givis patenterade MonoKey-system.

Gör dig kvitt dina laster - titta närmare på Givis

program hos din mc-handlare.



GIVI MAXIA PACKVÄSKA/TOPBOX, 50 LIT. RYMMER TVÅ INTERGRALHJÄLMAR. SVART/RÖD.



GIVI MONKEY PACKVÄSKA/TOPBOX, 36 ELLER 45 LIT. SVART, RÖD ELLER BLÅ.



GIVI ESPACE TOPBOX, 40 LIT.



GIVI WINGRACK VÄSK/TOPBOXHÅLLARE. FÄSSAR - DE ALLRA FLESTA MC-MODELLER.



Givis patenterade  
MonoKey-system  
betyder samma nyckel  
för både fastlåsning  
och öppning av  
väskorna/topboxen.



## Motorcykel-entusiaster!

Det är ett stort nöje för oss i Anderstorp Racing Club att få hälsa Er, publik, förare, press och funktionärer hjärtligt välkomna till helgens motorcykelfest här på Scandinavian Raceway i Anderstorp.

Efter sjuutton Grand Prix VM och ett Superbike VM är det så dags för ytterligare en mästerskapsgren med VM-status. Denna gång handlar det om deltävling i 24-timmars Endurance-VM.

Start lördag kl 15 00 med målgång ett dygn senare. Ett dygn som säkert kommer att bjuda på en hel del dramatiska situationer, inte minst depåarbetet är sevärt. Därför har vi i år lätt uppföra en ny läktare med plats för ca 3 000 personer, mitt för depån, så Ni ännu bättre skall kunna följa tävlingarna. Dessutom ligger start och målplatsen numera på raksträckan framför depåboxarna. Låt oss även hålla tummarna för våra svenska förare och att vi skall gynnas av bra väder med fina sportsliga insatser.

Till sist vill vi framföra ett stort tack till alla Er, grannar, sponsorer, annonsörer och alla andra som medverkat till att vi lyckats genomföra detta evenemang.

## Entusiasts of motorcycles

It is a great pleasure for us in Anderstorp Racing Club to bid You, public, drivers, press and functionarys kindly welcome to the motorcycle festivity this weekend here on Scandinavian Raceway in Anderstorp.

After seventeer Grand Prix WC and one Superbike WC it is time for another champion branch with WC-status. This time it's about 24-hours Edurance-WC.

Start Saturday at 3pm with finish a day later. A day that surely will offer lots of dramatic situations especially the pitwork is worth seeing. That's why we have built a new stand with place for 3 000 people, just across the pit, so that You even better should be able to follow the races. Besides that, the start and the finish i now on the straight in front of the pitboxes. Let us even hope for the best for our swedish drivers and that we will have nice wheather with great aportish achievements.

At last we want to thank You all, neigbours, sponsors, advertisers and every one of You who have helped us to make this. event possible!

Thord Swärdh  
Ordförande i Anderstorp Racing Club  
President

All filmning eller fotografering för  
kommersiellt bruk inom tävlingsområdet  
utan tillstånd av Anderstorp Racing Club är ej tillåtet.

## ORGANISATIONSKOMMITTÉ ORGANIZING COMMITTEE



ANDERS ÅBERG  
Tävlingsledare/  
Clerk of course



VOLMAR  
MARTENSSON  
Bitr tävlingsledare/  
Dep clerk of course



ULF SANSELL



JANNE ULLBERG



JANET HENRIKSSON



BENNY  
MARTENSSON



JAN SÖNNE



ANNELIE  
ADOLFSSON

OLLE KARLSSON  
Presschef/  
Chief Press officer

SÖREN HOLMBERGH



Tryckt på CENTRALTRYCKERIET i Anderstorp.



# FUNKTIONÄRER

**Tävlingsledare** (Clerk of the Course)  
Anders Aberg

**Biträdande tävlingsledare** (Assistant Clerk of Course)  
Volmar Martensson

**Tävlingssekreterare** (Secretary of the Meeting)  
Janet Henriksson

**Tävlingskassör** (Treasurer of the Meeting)  
Yvonne Svensson

**Banchef** (Chief Course Marshal)  
Anders Svensson

**Biträdande banchef** (Assistant Chief Course Marshal)  
Peter Hedlund

**Funktionärschef** (Chief Flag Marshal)  
Benny Martensson

**Säkerhetschef** (Chief Security)  
Börje Karlsson, Erik Brandting

**Chef Race Control** (Chief Race Control)  
Ake Karlsson, Roland Holm

**Depåchef** (Chief Paddock)  
Jan Nordström

**Biträdande depåchef** (Assistant Chief Paddock)  
Valmore Segå

**Bandepåchef** (Chief Pit Marshal)  
Thomas Waltersson

**Besiktningsschef** (Chief of technical inspections)  
Sören Holmbergh

**Start- och måplatschef** (Chief Startline Marshal)  
Lars Koch

**Tävlingsläkare** (Chief Medical Officer)  
Eva Holasek

**Sjukvård** (Medical Service, Swedish Red Cross)  
Röda Korset, Curt Ekdahl

**Varvräkningschef** (Chief Lapscore)  
Eskil Classon

**Tidtagningsschef** (Chief Time-keeper)  
Anders Gustavsson

**Personalchef** (Chief Staff)  
Ove Eriksson

**Ceremonichef** (Ceremonychief)  
Lars Borg

**Informationschef** (Chief Information)  
Yvonne Svensson

**Anmälningssekreterat** (Entry Secretariat)  
Ove Eriksson

**Chef för programförsäljning** (Chief Programme Sales)  
Anderstorp Scoutkar

**Presschef** (Chief Press Officer)  
Olle Karlsson

**Pressvärd** (Host of the Press)  
Happiness MC

**Speakers** (Commentators)  
Lars G Nilsson, Fred S Eklöv

**Ljudanläggning**  
Ekeby Ljudproduktion

**Materialchef** (Store Keeper)  
Göran Eriksson

**Bevakning**  
Ulf Sannell

**Biljettförsäljning** (Chief Ticket Sales)  
Anderstorp Orienteringsklubb

**Parkering** (Parking)  
Hestra SSK

# Rätta priser !

Som alla vill du göra en bra affär. Få maximal valuta för pengarna. Vi har ett gammalt hederligt, oslagbart recept att komma med: Stenhård priskalkyl på välkända kvalitetsprodukter! Jämför med vad och vem du vill. Den här tuffa prissättningen ger dig slittdelar till priser som ofta ligger 20 - 50 % under det du är van vid.



Och det är kvaliteten du handlar! Produkterna köper du hos våra lokala återförsäljare eller direkt på post-order från AddeMoto.



## DRIVPAKET

Välkända, slitstarka Superdrive drivpaket. Drev i bästa chromoly och S45C stål. Med japanska RK, EK och DID kedjor. Superdrive finns till mer än 200 olika mod. Ring för besked om just din modell. Några exempel:

Modell	Med Std. kedja	Med förstärkt O-ring kedja
<b>Honda</b>		
CB125 T	239:-	
NS125 F	396:-	
CB400 N	428:-	698:-
CBX 550	694:-	898:-
XL600 R	398:-	698:-
VF750	729:-	969:-
CB750/900 F	719:-	939:-
VF750 F	729:-	959:-
CBR1000		985:-
<b>Kawasaki</b>		
AR125	259:-	
Z400 J	629:-	829:-
GPZ600	625:-	839:-
KLR600	429:-	719:-
ZXR750		929:-
GPZ900 R		959:-
ZZR1100		998:-
<b>Suzuki</b>		
GT125	269:-	
RG125	259:-	
GSX400 E	659:-	889:-
GSX750 ES/EF	679:-	899:-
DR750 Big	569:-	829:-
GSXR 750 85	679:-	889:-
GSX1100 E 80-82 (BA std bakdrev)		1049:-
GSXR 1100 86-88		1695:-
<b>Yamaha</b>		
RD125 LC	259:-	
DT125LC	269:-	
RD350 YPVS	398:-	699:-
SR500	625:-	829:-
XJ600	698:-	919:-
XT600 84-86	398:-	695:-
FZR 1000		1675:-

CB400N  
428:-

## BROMS

PREMIER Kevlarbaserade pads.

Låg värmetransfer. Skonsamma mot skivan. Finns även i mycket slitstark specialformla för cross / enduro. Lagerföres till de flesta landsvägs, offroad, MX modeller. Några exempel:

Modell	Fram	Bak
CBX550	169:-	169:-
CB900 F	149:-	149:-
GPZ600	159:-	159:-
GPZ 750 82	145:-	145:-
Z1000J	145:-	145:-
GSX550	147:-	147:-
GSX750 ES/EF	147:-	147:-
GSXR 1100 -88	149:-	145:-
RD125LC	157:-	119:-
RD350 YPSVS	157:-	157:-
XJ 900	157:-	157:-

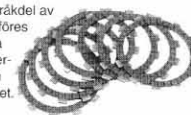
Z1000 J  
145:-

## KOPPLING

PREMIER Performance lamellsatser.

Toppkvalitet till en bräddel av originalpriset. Lagerföres till ett hundratal olika modeller. Även fjäderkit + 15% styvare än std. finns i sortimentet. Några exempel:

Modell	Lamellset
NS 125	224:-
XL/XR 600 85-	389:-
GSXR 750 90	287:-
GS1000	498:-
GPZ600	389:-
Z1000	424:-
RD / DT 125 LC	224:-
RD350 LC	345:-
FZR1000	432:-



## SADELKLÄDSEL

Fräsha upp dynan med ny sadelklädsel. Mättsydda för varje modell vilket garanterar ett profsig resultat. Enkel montering. Finns till de flesta populära japs modeller. Pris från 239:-.



från  
239:-

## Larm 279:-



Enklare och billigare kan det inte bli. Håll obehöriga borta från bågen med Microalarm. Inbyggd rörelse och vibrationssensor (justerbar känslighet). Utlöser då någon rör eller försöker flytta cykeln ur sitt läge. Mycket effektiv larmsiren. Återgår automatiskt till ny larmberedskap efter 15 sek. Litet format 80 x 70 x 40 mm. Monteras enkelt på några minuter. Ingen kabeldragning. Drivs med vanligt 9V batteri (ingår ej i priset). Skyddar det mesta: MC, moped, cykel, väskor, hjälmar, tält etc. Pris: 279:-.



Gratis!

Kontakta oss så skänker vi kostnadsfritt aktuell produktteckning.

## ADDEMOTO

Box 21053, 200 21 Malmö.  
Tel: 040 - 93 24 90, 93 15 70.  
Fax: 040 -29 14 44,  
Butik: Vattenverksvägen 22.

Postorderleverans: Inga frakter tillkommer.  
Endast en fast exp.ovg på 58.50.

## TILLBEHÖR • RESERVDELAR • SERVICE MC • MOPED

TRIUMPH



vespa

SUZUKI



HONDA

Priser Maj-93



# START LISTA

# ENDURANCE 24 TIMMARS

No	Team	Riders	Nation	Machine						TIME	
1	KAWASAKI FRANCE	Battistini JL Morison B Veille W	F GB F	KAWASAKI ZXR SB							P O S I T I O N
92		Mattiolli J-M Monneret PH Mouzin C	F F F	YAMAHA TTF							
9	HONDA Super Bike Roadracing TEAM	Sköld P. Lindén P. Johansson M.	S S S	HONDA RC30 TT F1							
10	MC-GARAGET ESKILSTUNA	Juhlin P-O Davidsson T Naraberg K	S S S	SUZUKI GSX-R SB							
11	DAFFIX EUROCOL SHC	Soulon R Amatic M Ferrer J	F F F	HONDA RC30 SB							
12		Jänsson F Andersson R Larsson R	S S S	SUZUKI TT F1							
14	BOLLIGER	Perron H Graf H Ambord S	CH CH CH	KAWASAKI SB							
15	SPORTS 93 ENDURANCE	Beltermann F Kainer M Lemberg K-H	D D D	SUZUKI GSX-R SB							
16	TGR WELDING TECHNOLOGY RACING	Goehly A Thurmayer Goebels	D D D	YAMAHA YZF SB							
17	TGR WELDING TECHNOLOGY RACING	Goehly H Staudinger R Mueller H	D D D	YAMAHA FZR 600							
18	DUCATEAM	Daric B Dia L Jönsson F	F F S	DUCATI SP3 SB							
19	HUMAN ENDURANCE RACING	Nanoo Y Hutchinson R Carey T	D D D	SUZUKI TT F1							
20	MOTORRAD RUSER RACING	Ruser H Schuler T Schmidt K	D D D	YAMAHA YZF SB							
21	HUMAN ENDURANCE RACING	Grein M Ward S Ward A	D D D	SUZUKI TT F1							
22	PERFORMANCE BIKE TYRES	Hill D Corbett A Smith D	GB GB GB	SUZUKI SB							
23	PHASE ONE ENDURANCE	Manley S Buckmaster S Toland D	GB GB US	KAWASAKI ZXR TT F1							
24		Nyman B Maikola H Lundwall M	SF SF S	KAWASAKI ZX SB							

No	Team	Riders	Nation	Machine						TIME	
25	FINKEL OIL RACING	Denckert M Denckert R Svensson R	S S S	YAMAHA SB							P O S I T I O N
26		Wulff C Rasmussen R Klocker L	DK DK DK	YAMAHA YZF SB							
27	OVE-MARKS MOTOR	Johansson S Harsia M Bäckström P	S S S	HONDA RC 30 SB							
28		Lilja A Persson L Stureson A	S S S	HONDA RC 30 SB							
29	JPH RACING	Jansson H Svensson J Luoma-Äijö P	S S S	SUZUKI SB							
30		Öhlund C Johansson P Johansson P	S S S	KAWASAKI ZXR SB							
31	LMS	Johansson P Heggblad P Everfsson J	S S S	SUZUKI SB							
32	DR MARTENS	Sæby T Valderhaug R Noteng J-O	N N N								
33	TEAM ANDERSTORP	Stigefelt F Andersson P Falkesson S	S S S	HONDA 600							
34	HUMAN ENDURANCE RACING	Jefferies R Schuck F Williams G	D D D	SUZUKI RF 600							
35		Skoglund J Sundby D Borch D	N N N	HONDA 600							
36		Henriksen S Solberg C Bergun E	N N N	HONDA 600							
37		Rosenvinge P Eker B Moe R	N N N	HONDA RC 30							
47	MOTORRADLADEN LEHNE	Seefeldt R Schittko K Sinkel H	D D D	KAWASAKI ZXR SB							



# Premiär för Endurance - VM här i Anderstorp

## På ren svenska handlar det om en enorm UTHÅLLIGHET!

Eftermiddag, kväll, natt, morgon, förmiddag och eftermiddag. Ett helt dygn, 24 långa timmar. Det här handlar om uthållighet, mycket uthållighet till och med. När Anderstorp Racing Club i helgen arrangerar sin 25:e VM-tävling på Scandinavian Raceway, visar man också upp en ny tävlingsform inom roadracing-sporten. Endurance, som betyder just uthållighet, är bland det hårdaste man kan utöva inom motorsporten. Ett VM i Endurance, där banan är fylld med tävlingskickliga och meriterade konkurrenter, gör inte saken enklare. Välkommen till en tävlingsform där dramatik, taktik, och många, många fina förarprestationer kommer att bjudas på banan under 24 timmar.

### Vad är då Endurance för tävlingsform?

Det är roadracings lagsport rakt igenom. Varje lag eller om du så vill, varje tävlingscykel, bemannas med fyra förare. Alla fyra skall köra träningen och vara hemmastadd på banan. Drygt en timma före start meddelar teamchefen sitt lag, det vill säga de tre förare som skall tävla. Den fjärde föraren är reserv i laget, och får sättas in om någon ordinarie förare blir sjuk eller skadar sig under dygnet.

### 10 - 1 i varje lag

En lagledare, tre ordinarie förare, en reserv och en tävlingsmaskin. Ja, det är detta som syns utåt under tävlingen, men ett VM-lag i Endurance är ännu mer komplicerat. Bakom kulisserna, det vill säga vid depådisken, finns en hel stab av servicepersonal. Förarna skall ha service, mat och dryck efter ett regelbundet schema. Mat och dryck skall också övrig personal serveras för att kunna jobba 24 timmar. En stab av mekaniker, några mycket specialiserade, tar hand om tävlingscykeln vid varje depåbesök. Bara tankningen görs 20 - 24 gånger under ett dygns race. Till detta kommer däckbyten och tusen andra saker som kan hända med en högpotent roadracingmaskin under en så här lång tävling.

### God planering

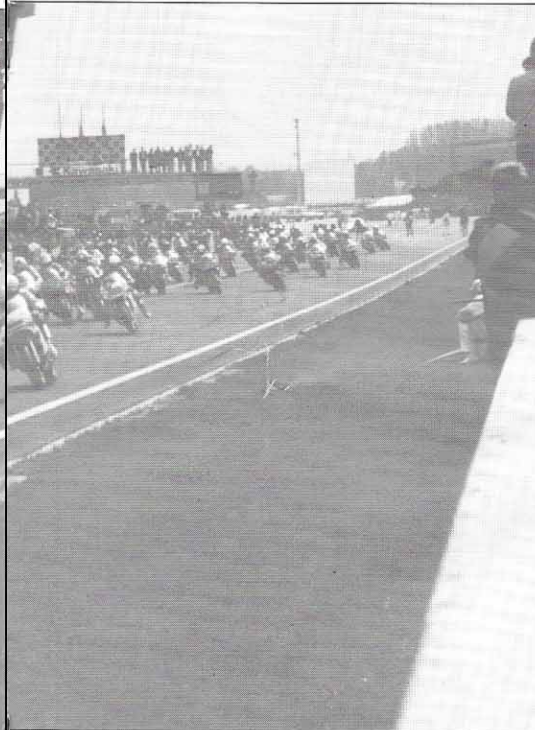
Liksom all annan lagtävling handlar Endurance om planering, och mycket god planering. Teamchefen och/eller teamchefen tillsammans med förarna gör upp en grundplan för körning och servicen innan racet startar. Men detta är en grundplan som är flexibel under resans gång. Det måste den vara. Oerhört mycket kan hända, och händer, varför planer revideras flera gånger under de 24 timmarna.

### Pacecar

Om något händer på banan går en pacecar (ledarbil) ut och samlar ihop tävlingsfältet efter sig. Bilen kör i lugn takt till dess banan är fri för tävling igen. När bilen är ute får ingen förbättra sin position, det vill säga köra om en konkurrent. När tävlingsfältet åter släpps för race, gäller det att vara preparerad för lång körning. I klartext betyder det att teamen passar på att tanka, byta däck, reparera, byta förare, mm, under den tid ledar bilen är ute på banan, då går det inte fort, varför man förlorar mindre tid. Tid är ju det samma som varv eller sträcka i en 24-timmars tävling.

### Snabbkopplingar

En Endurance-cykel kan jämföras med Superbike-cykel, men med en väsentlig skillnad. Endurance-maskinen har snabbkopplingar i högre grad. Allt för att kunna servas snabbare. Bland annat byter man hjul med hjälp av ett par enkla handgrepp. En tankning med byte av förare och ett hjul tar 40 sekunder, inte mer om det skall vara bra. Endurance-cykeln har också en större bränsletank än en Superbike. På de fabriksbyggda Endurance-maskinerna (TT F1) sitter tankar på 28 liter. De flesta cyklar har tankar på mellan 22-28 liter. Ett team får inte byta cykel under tävlingens gång. Man får heller inte byta motor



Starten går, "bara" 24 timmar kvar. På bilden från Le Mans, men nu blir det Live". Foto: "Rulle Jarnesand".

på tävlingscykeln. Vid besiktning märks topplock och ram, och markeringarna kontrolleras efter målgång. Däremot får teamet reparera såväl cykel som motor under tävlingen.

### Svettig regel

I de flesta lagsporter uppmuntras de aktiva av att publiken hejar på. Endurance är inget undantag. Speciellt inte om en förare har otur på "fel" plats på rundbanan. Kören förare sönder, vurpar eller får bränslestopp gäller det nämligen att få maskinen in till depådisken och till teamet så fort som möjligt. Föraren får själv rulla maskinen in i depån. Observera, själv! Han får inte ta hjälp av någon, varken funktionär eller någon annan. Däremot får teamkompisarna, och publiken, heja på honom. Man får också ge honom vatten under den svettiga sprängmarchen med motorcykeln. Föraren får nämligen ta av sig hjälmen, men måste ha hjälmen med sig till depån. Har föraren otur kan det vara två kilometer eller mer "hem" till teamet. Det händer nästan under varje 24-timmarslopp att någon eller några får springa med sin tunga maskin.

### Hur många varv?

Scandinavian Raceway här i Anderstorp är numera 4 026 meter lång. Hur många varv kommer vinnande lag att avverka på 24 timmar. Eftersom en bra förare, på torr bana, åker på 1 min och 40 sekunder i snitt under tävling, skulle den teoretiska sträckan bli 84 varv eller 3 477 km. Glöm det! I ovanstående beräkning är inte ett enda stopp för tankning, förarbyten, reparationer, däckbyten eller något annat inräknat. Det är en mycket teoretisk beräkning långt från verkligheten.

### Hur många varv blir det då?

Ja, det tidsproblemet överläter vi till Dig på läktaren, käre åskådare. En fika efter målgången vid kl 15 på söndag, kan ju vara ett lämpligt vadhållningsobjekt...



Hjulbyte i full fart. De tre mekanikerna har en mycket viktig funktion att fylla under 131 i Endurance. Foto: "Rulle Jarnesand"



# MOTORCYKLAR RING



0456-230 30

MC-FOLKET

Sveriges  
STÖRSTA  
mc-tidning

Endast för SMC-medlemmar!  
Ring 0250-179 50



## BÄTTRE än någonsin

När vi nu har gått in i nittiotalet följer även banan med. Med ny beläggning och bansträckning tidigare är Scandinavian Raceway med bland de bästa banorna i serien. — Den är otroligt snabb nu, säger Peter Lindén direkt efter första provkörningen. Men det är inte bara Peter som kommenterar banans goda egenskaper. Både Raymond Roche och Doug Polen berömdes den nya beläggningen. Varvtiderna dokumenterade alltså. Nya rekord i alla klasserna! Här hittar ni en skiss över banan, namn på kurvor och kommentarer om speciella partier.

## SCANDINAVIAN RACEWAY



### Snabba kurvor

#### STARTKURVAN

De flesta kurvor här är dragna med passare. Dessutom är många doserade, detta gör att banan är snabb för sin längd. Startkurvan är inget undantag vurpor är ovanliga här.

#### CROSSKURVAN

Mycket lik startkurvan. Snabb med ett ideallspår nära inre bankanten. Denna kurva följs av en kort raka, så det är viktigt med ett snabbt spår ut.

#### HANSENKURVAN

En av de få knixiga böjarna. Viktigt att vara fri att välja spår, ju knixigare - desto smalare ideallspår. Här fajtas det ofta så tufft att någon tar en runda i avkningszonen.

#### CONTINENTALKURVAN

En lång, lång rund böj. Ofta kan man se släpp på framhjulen här. Förra året var det suveräna bataljer här. Slutet på kurvan är trixig eftersom depåsvängen kommer tätt på.

#### DEPÅKURVAN

En snäv och långsam kurva. Tas på lägsta växel och bjuder alltid på vådliga bakhjulssläpp och efterföljande wheelies. Efter denna kurva kommer depån där all teampersonal finns. Här visas varvtider och placeringar för förarna.

#### SÖDRA KURVAN

Detta är banans viktigaste kurva. Skillnaden mellan ett bra och ett dåligt spår här ger en skillnad i slut-hastighet på rakan med över 30 km/h! Fartskillnaden ser närmast ut som ett möte...

#### NORRA KURVAN

Förarna närmar sig denna kurvan med 300 km/h. Farten ska ned till "nästan noll!". Skarpa bromsare vinner placeringar här, chansare får besöka grusfällan.

#### MÅLKURVAN

Denna böj fick ny sträckning i samband med asfalteringen och lovordades av förarna. Nu är den aningen snabbare och har perfekt fäste. Även här en kurva med jämn radie.

**HONDA**  
24-TIMMARS  
SERVICE  
på HONDA  
reservdelar

Ring före kl. 11.00 månd-torsd så skickar vi dina reservdelar senast dagen efter (Finns delarna inte i Sverigelagret, skickar vi dem inom 7-10 dagar, under förutsättning att de finns i Europalagret).  
5% på fax och brevorder.



**SCOTTOILER**

Smörjsystemet för dig som vill att kedjan ska räcka lättinge.

749:—

HAGON stöt-dämpare till nästan alla MC

**HAGON**  
990:—

**Fottas MC**

Storg. 45, 771 30 LUDVIKA, Tel. 0240-117 00, fax 0240-841 38



Fråga oss om  
bästa finansieringen  
för dig...

MC lånet



Vi byter även med bil



*Stigefelts Motor*  
En av de ledande MC-handlarna

Återförsäljare för

HONDA  
SUZUKI  
KAWASAKI  
BMW  
TRIUMPH

Ågatan 9, 334 21 Anderstorp, Tel 0371-171 75

## Flaggsignaler

Alla förare har alltid skyldighet att åtlyda banfunktionärernas flaggsignaler. Oavsett träning eller tävling. Det spelar ingen roll var flaggan visas. Den ska alltid åtlydas. För att vi ska förstå funktionärernas tecken åt förarna på banan följer här en kort lektion.

**LJUSSIGNAL**  
Start.

**SVART FLAGGA PLUS FÖRARES  
TÄVLINGSNUMMER**  
(Vita siffror på svart botten)

Förare med det angivna numret ska åka in i bandepå på nästkommande varv och stanna. Det behöver inte betyda att han måste bryta loppet, utan det kan vara något som behöver åtgärdas eller att föraren behöver varnas på något sätt.

**GRÖN FLAGGA**  
Visas t ex när tävlingsledningen "besiktigar" banan mellan varje heat. Betyder alltså att banan är klar.

**GUL FLAGGA SOM HÅLLS STILLA**  
Fara. Sakta farten. Omkörning förbjuden.

**GUL FLAGGA SOM RÖRS**  
Hinder i omedelbar närhet. Här måste föraren vara beredd att stanna och all omkörning är förbjuden.

**VIT FLAGGA SOM RÖRS**  
Tjänstefordon i omedelbar närhet.

**BLÅ FLAGGA**  
Omkörningssignal. Blå flagga informerar föraren att han kommer att bli omkörd av snabbare deltagare. Fast flagga betyder omkörning inom kort. Rörlig flagga betyder omedelbar omkörning.

**GUL FLAGGA MED RÖDA RÄNDER**  
Här gäller det att hålla tungan rätt i mun. Främmande material, t ex olja, kan förorsaka halka på banan. Kan även visas vid hastigt nedfallande regn för att varna förarna om halka.

**RÖD FLAGGA**  
Stopp av tävling eller träning, skall visas så snart tävlingsledaren har visat röd flagga.

**SVART-VIT-RUTIG FLAGGA**  
Den flaggan som alla förare vill se FÖRST. Målflaggan.

## Helt nya oljor från Castrol - kvalitet som lönar sig.

Alla motoroljor är inte lika.

Det är Castrols nya produkter ett bra bevis för.

De är formulerade för att ge avancerad smörjning samtidigt som förbränningen av bränslet blir effektivare och sotbildningen mindre.

Det mår bilen, och din ekonomi, bättre av.

Dessutom är de nya oljorna baserade på beståndsdelar som är vänligare mot omgivningen. Klorhalten har pressats ner till ett minimum.

Det mår miljön bättre av.

Så visst betalar sig kvaliteten även när det gäller motoroljor.



**EKMAN**  
& COMPANY AB

Vi ses på marknadsdagan  
under VM-tävlingarna i Endurance  
Den nya generationens skinnställe

Kontakta oss för mer  
info om närmaste ÅF.  
0226-801 50



**M. ROBERT**



# HAR DU MOTORCYKEL - HAR VI RESTEN!

<b>NOIAN</b> XLITE REGGIF 3.095:-  Övriga från 530:-	<b>SHOEI</b> RF200 BLAZE 2.895:-  Övriga från 860:-	<b>BIEFFE</b> BR15 1.750:-  Övriga från 698:-	<b>agv</b> STINGER 995:-  Övriga från 450:-	EXKLUSIV 5.495:-  Övriga från 3.595:-
<b>DANESE</b> TEAM 2000 5.850:-  Övriga från 5.235:-	<b>Halvarssons</b> CHESS 4.680:-  Safety från 5.480:-	<b>FRANS-JACKA</b> 2.035:- (finns även i svart) Övriga jackor fr 1.650:- Byxor från 1.160:-	<b>TEAMJACKA</b> 1.065:- Finns även teamkepsar och teamtröjor	<b>RESTLESS</b> HALSKRAGE 235:- 
<b>rukka</b> GORE-TEX RUP 5.190:- Jacka/Byxa Övriga från 3.940:-	<b>rukka</b> REGNSTÄLL 895:-  Övriga fabrikat från 665:-	<b>Preusch</b> GAZELLE 360:-  Övriga från 189:-	<b>daytona</b> GORE-TEX 1.695:- BÄST I TEST  Övriga från 995:-	<b>PICHLER</b> V1 från 7.695:-  Övriga från 3.495:-
<b>COBB</b> F1 från 1.645:-  2-1, 3-1, System från 4-1, 6-1, 2.095:-	<b>LASER</b> CUSTOM från 2.795:-  Övriga från 2.645:- (även till Harley)	<b>LJUDDÄMPARE</b> originaltyp till ca 170 olika modeller  Pris från 1.550:-/par	<b>KÄPGLAS</b> förhöjda till ca 85 olika modeller  Pris från 380:-	<b>METZELER</b> 260 olika däck!  Vi för även DUNLOP
<b>KRAUSER</b>  Vi för även GIVI	<b>OHLINS</b> till ca 155 olika modeller  Vi för även Shox o KÖNI Pris från 2.780:-	<b>VERKSTADS-HANDBÖCKER</b> till ca 200 olika mod.  Pris från 250:-	<b>DYNKLÄDSLAR</b> till ca 110 olika mod.  Pris 350:-	<b>DRIVPAKET</b>  75 olika kedjor 170 olika framdrev 210 olika bakdrev
<b>GRATIS KATALOG</b> Ring 0241-110 09 dygnet runt (Fax 0241-109 01)	<b>ABUS</b> Bromsskivslås Pris 610:-  Godkänt av HOLMIA	<b>SNABB POST-ORDER</b> Ring 0241-110 05 dygnet runt (Fax 0241-109 01)	<b>CAMPING</b>  TÄLT, SOVSÄCKAR KÖK, MM. MM.	AUKT. ÅTERFÖRS.  MOTORCYKLAR TILLBEHÖR RESERVDelar

Besöksadress: Djurmo (15 km norr Borlänge)  
 Postadress: Box 105, 780 41 GAGNEF  
 Tel: 0241-110 05 Försäljning.  
 Tel: 0241-110 09 Katalogbest.  
 Fax: 0241-109 01

## TOURING Butiken

**GRATIS**  Klart jag också vill ha katalog -93.

Namn: \_\_\_\_\_  
 Adress: \_\_\_\_\_  
 Postadress: \_\_\_\_\_  
 TILL TOURINGBUTIKEN Box 105, 780 41 GAGNEF

Beställ nu katalog -93  
 200 sidor  
 A4 storlek

Prod. ReklamAetjlar AB 0243-68121

# Hala motorer går lättare.

Behandla din motor med Slick50 så får du ut fler hästkrafter ur den. Friktionen mellan glidytorna sjunker, motorn blir halare. Receptet fungerar även på högrimmade maskiner.

Racerföraren Håkan Olsson testade till exempel sin Rotax 125-motor i bromsbänk. Före behandlingen med Slick50 gav den ca 40 hästkrafter. Efteråt hade effekten mellan 10 - 12.000 varv ökat med 1,2 till 2,3 hästkrafter (3,5 - 5,9 %). Om du inte vet hur Slick50 fungerar är det naturligtvis ofattbart mycket.

Det halaste ämnet.

Slick50 innehåller ett fint PTFE-pulver (poly-tetrafluor-etylen, samma ämne som gör vissa stekpannor vidbränningsfria). När motorn arbetar bakas ett tunt PTFE-skikt ihop som sitter på glidytorna nästan för evigt. Det fungerar även på drivkedjan: Med Slick50 torrilmsspray får du en torr kedja som inte suger åt sig smuts. Kedjeslitaget minskar rejält!

I praktiskt taget alla sammanhang kan du behandla med Slick50: Mopeder, bilar, snöskotrar, båtar, etc. 2-takt och 4-takt. Fråga efter Slick50 på din bensinstation, i tillbehörsbutiken eller på din verkstad.



## Slick50

En permanent behandling.

Distribueras till Moped- och MC-handlare av:  
 Motorfirman Holger Duell, tel 031 - 52 03 50.