



**SIX DAYS**  
**MZ**  
**1963-1964-1965**

Seit vielen Jahren sind die MZ-Fahrer auf den berühmten Zweitaktmaschinen aus Zschopau im internationalen Motorradsport erfolgreich. Auf den Rennpisten zählt MZ zu den führenden Marken. Im Geländesport, dem wegen seiner Bedeutung für die Entwicklung von Serienmotorrädern besondere Aufmerksamkeit gewidmet wird, nimmt MZ seit drei Jahren die Weltspitzenposition ein. Der dreifache Six Days-Sieg war dafür ein eindeutiger Beweis. Diese stolze Bilanz spricht für MZ.

VEB MOTORRADWERK ZSCHOPAU

№ 017281

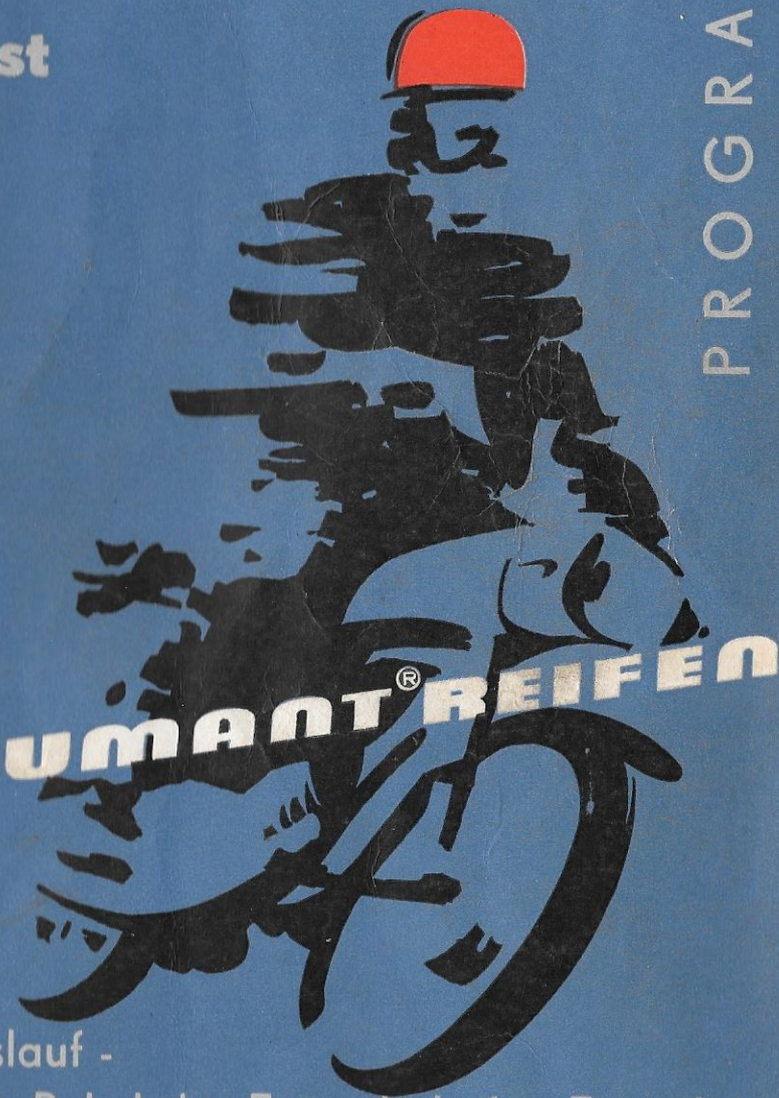
Internationales  
**Schleizer  
 Dreieck-  
 Rennen 1966**

**14. August**

Start 9.00 Uhr

sicher  
 erfolgreich  
 zuverlässig  
 ... natürlich mit

**PNEUMANT® REIFEN**



PROGRAMM

Meisterschaftslauf -  
 Internationaler Pokal der Freundschaft - Formel 3

Veranstalter: Allgemeiner Deutscher Motorsport-Verband (ADMV)





DER BESTE EINZELFAHRER  
BEI DEN 40. SIX DAYS  
FUHR EINE

**SIMSON  
GS 75**

Die Schrittmacherdienste der  
Geländesport-Modelle, die  
Erfahrungen und Erkennt-  
nisse unter schwersten Be-  
dingungen ergeben die  
Leistungen

**der Simson -  
Kleinkraftträder:**

**sportlich,  
kraftvoll,  
wendig**

**SIMSON SUHL**

**VEB FAHRZEUG-UND GERÄTEWERK**

## **33. Internationales Schleizer Dreieck-Rennen 1966**

**Meisterschaftslauf der Deutschen Demokratischen Republik für Motor-  
räder und Formel III**

**Internationaler Pokallauf für Rennwagen Formel III  
am Sonntag, dem 14. August 1966 – Start 9 Uhr**

### **Offizielles Programm**

Änderungen vorbehalten! - Preis 1 MDN einschließlich Tombola  
Nachdruck, auch auszugsweise, verboten!

### **Veranstalter:**

Allgemeiner Deutscher Motorsport-Verband (ADMV)

---

Die Veranstaltung wurde von der Fédération Internationale Motorcycliste – FIM –  
unter der Nummer – 2/42 FIA auf dem Herbstkongreß ADMV Nr. 005/66 genehmigt  
Lizenz-Nr. M 179 Rat des Bezirkes Gera – V-5-1 462/66 Mn 168/66



Chemolin-

## Kunstharz-Autolackfarben

luft- und ofentrocknend bei 80 und 130 °C



Chemoloid-

## Nitro-Autospritzlackfarben

Lieferung nur über den Fachhandel

CHEMISCHE FABRIK EISENACH  
**GEBR. LOCHNER. LACKFABRIK**

KG. 59 EISENACH, Telefon 3762 - 64

*Liebe Freunde des Motorsports,*

*liebe Zuschauer des Schleizer Dreieckrennens!*

Der Rat des Bezirkes Gera und die Bezirksleitung Gera des Allgemeinen Deutschen Motorsport-Verbandes entbieten allen Aktiven, Zuschauern und Gästen des Internationalen Schleizer Dreieckrennens die herzlichsten Willkommensgrüße.

Wieder einmal ist es soweit. Zum 33. Male senkt sich die Startflagge auf der traditionsreichen und zugleich ältesten Rennstrecke Deutschlands. Mit dem Anspringen der Motoren beginnen dann jene spannungsgeladenen Stunden, die immer wieder zum Anziehungspunkt Tausender begeisterter Rennsportanhänger werden.

Durch den Abschluß der Bauarbeiten an der Rennstrecke wurden hervorragende Voraussetzungen für alle Rennen geschaffen. Schnelle und bestimmt auch sportlich faire Rennen sind zu erwarten.

Es gehört auch zur Tradition des Schleizer Dreieckrennens, daß wir einige ernste Worte an unsere Rennbesucher richten. Wie oft mußten wir in den letzten Jahren auf die sportfeindliche Rolle der westdeutschen Sportführung und der Bonner Regierung hinweisen, weil die von dort eingeleiteten Machenschaften den Start westdeutscher Sportler in Schleiz unmöglich gemacht haben. Zu dem Zeitpunkt, als diese Zeilen in den Druck gingen, lagen eine Reihe Anfragen bekannter westdeutscher Straßenrennfahrer bei der Rennleitung vor und es war zu erwarten, daß wir nach langer Pause erstmals wieder offizielle Teilnehmer aus Westdeutschland erwarten konnten. Aber auch diesmal mußten uns diese Sportfreunde mitteilen, daß sie nicht die Erlaubnis erhielten, in Schleiz an den Start zu gehen. Damit haben die imperialistischen Machthaber in Bonn den olympischen Gedanken des Sports auf das gröblichste verletzt. Da aber dieser olympische Gedanke stärker ist, als alle sportfeindlichen Machenschaften beweist die Anwesenheit von Motorsportlern aus mehr als 16 Ländern!

Es ist uns ein Bedürfnis, allen Aktiven „Hals- und Beinbruch“, dem Rennen einen sportlich fairen Verlauf und den Besten den Sieg zu wünschen.

Herzlichen Dank der Rennleitung, allen Organisatoren und Helfern, die wiederum in aufopferungsvoller Arbeit dieses Rennen vorbereiteten.

Ihnen, liebe Zuschauer, wünschen wir gute und sportlich-interessante Rennen.

Allgemeiner Deutscher Motorsportverband  
 Bezirksleitung Gera

Müller  
 Vorsitzender

Rat des Bezirkes Gera

Wenzel  
 Vorsitzender



**Jyofator**

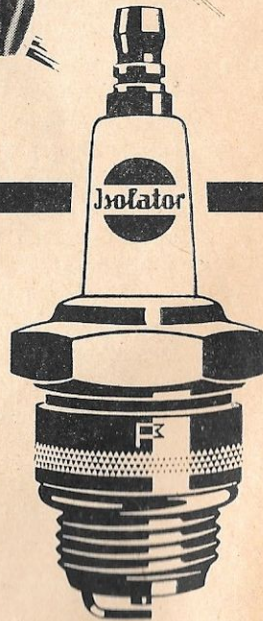


**SIX DAYS 1963 - 1964 - 1965**

3 mal mit

**Jyofator - ZÜNDKERZEN**

gewonnen



**VEB ELEKTROKERAMISCHE WERKE SONNEBERG**

## **ACHTUNG!**

**Los-Nr. (siehe Titelseite)**

Programm bitte sorgfältig aufbewahren und die Spielbedingungen gut durchlesen!

## **Unsere Motorrennsport-Tombola**

Es kommen folgende Preise zur Verlosung:

1. Preis 1 Steilwandzelt „Tramp“
2. Preis 1 Gepäckgiebelzelt – 2 Personen
3. Preis 1 Campinggarnitur – 4 Sessel, 1 Tisch
4. Preis 1 Propangasanlage mit 2-kg-Flasche
5. Preis 1 Campingliege
6. Preis 1 Luftmatratze
7. Preis 1 Silastikbadeanzug
8. Preis 1 Silastikbadeanzug
9. Preis 1 Campingkoffer für 3 Personen
10. Preis 1 Damenbademantel
11. Preis 1 Herrenbademantel
12. Preis 1 Schlafsack
13. Preis 1 Campingliege
14. Preis 1 Trainingsanzug
15. Preis 1 Silastikbadehose
16. Preis 1 Schlafdecke
17. Preis 1 Badetuch
18. Preis 1 Campingbeutel
19. Preis 1 Badehose

### **Spielbedingungen:**

1. Die Verlosung findet am Renntag an der Rennstrecke statt.
2. Teilnahmeberechtigt ist jeder Programmbesitzer mit Losnummer.
3. Die Vorlage des Programms mit der Gewinn-Nummer gilt als Gewinnunterlage.
4. Die Gewinnbekanntmachung erfolgt über den Streckenfunk sowie durch die Sportpresse (Illustrierter Motorsport).
5. Die Verlosungsbedingungen für die Motorsport-Tombola sind in der Rennleitung zum Aushang gebracht und können dort eingesehen werden.
6. Soweit es möglich ist, kann Auskunft über die Gewinn-Nr. bei dem Kundendienst der Deutschen Post im jeweiligen Bezirk, in dem das Rennen stattfindet, eingeholt werden.
7. Am 28. August 1966 erlischt der Gewinnanspruch.
8. Gewinner, die ihren Anspruch nicht schon am Tage des Rennens bei der Rennleitung geltend machen können, müssen sich an den MC Schleizer Dreieck wenden.

**Rennleitung Schleiz**

## Wichtig für alle Rennbesucher

1. Vor Beginn des Rennens wird die Strecke für das Rennen offiziell gesperrt. Nachstehende Warnstufen werden durch Einsatzfahrzeuge mit Flaggenzeichen angekündigt:
  - Gelbe Flagge – Achtung, Streckenabnahme
  - Rote Flagge – Rennbeginn, Strecke gesperrt
  - Grüne Flagge – Rennen beendetBei Unfällen während des Trainings oder des Rennverlaufs bleibt die Rennstrecke weiterhin gesperrt. Die Rennstrecke wird durch Einsatzfahrzeuge des DRK, der DVP und der Rennleitung befahren.
2. Überqueren der Rennstrecke während des Trainings und Rennens bedeutet Lebensgefahr für Fahrer und Zuschauer und ist untersagt. Zum Überqueren sind die gekennzeichneten Fußgänger-Schleusen in Schleiz, Lugisland und Oberböhmendorf zu benutzen.
3. Die Entfernung oder Veränderung der Strohsicherungen sowie die Beschädigung von Fernsprechleitungen gefährdet das Leben der Rennfahrer.
4. Rennbesucher mit gelben oder roten Kleidungsstücken dürfen sich nicht in die vorderen Reihen stellen.
5. Das Zelten ist nur mit Genehmigung der Rennleitung gestattet.

**Rennbesucher!** – Haltet Disziplin!  
Achtet auf Kinder!  
Vermeidet Flurschaden!

## Fritz Staamann KG LACKFABRIK

Waltershausen (Thüringen) · Tabarzer Straße 2 · Telefon 2561

Unser Produktionsprogramm:

Lacke für die Automobilindustrie

Unterschutzbodenmasse

Schalldämpfungs-, u. Abdichtungsspachtel

Lacke und Anstrichmittel für die Spielzeugindustrie

Unser ständiges Bemühen ist, das Lieferprogramm auf die neuesten Erkenntnisse für Lackerzeugnisse einzustellen.



## Durchführung des Rennens

### Training:

Das Training erfolgt klassenweise als freies Training zum Kennenlernen der Strecke und als Qualifikationstraining mit Zeitnahme.

### Start:

Startaufstellung nach schnellsten Trainingsrunden.

Startzeichen: Lichtsignal rot – 1 Minute bis zum Start,  
Lichtsignal gelb – 20 Sekunden bis zum Start,  
Lichtsignal grün – Start.

### Fahrregeln:

Das Schleizer Dreieck wird entgegen dem Uhrzeigersinn gefahren. Rechts fahren, links überholen.

### Flaggenzeichen:

Rot – unbedingt und sofort halten

Gelb – Achtung, Gefahr!

Blau (geschwenkt) – Strecke frei machen zum Überholen; rechts heranfahren

Schwarz (mit Nummernzeichen) – Halt für das betreffende Fahrzeug

Schwarzweißkariert – Ende des Rennens

Gelb-rot-gestreifte Flagge – Vorsicht, Öl auf der Strecke

### Wertung:

Gewertet wird die gefahrene Zeit, getrennt nach Klassen. Bei unvorhergesehenem Abbruch des Rennens erfolgt die Wertung nach Entscheidung der Sportkommissare.

### Hilfe für Fahrer:

Bei Motorschäden oder Zwischenfällen darf den Fahrern keine Hilfe geleistet oder das Fahrzeug angeschoben werden. Für Stürze oder Unfälle steht allein der Sanitäts- und Absperrdienst bereit.



mit staatlicher Beteiligung

Dresden-Cossebaude · Dresdener Straße 8 · Telefon 89596

## Rennfahrerausstattung

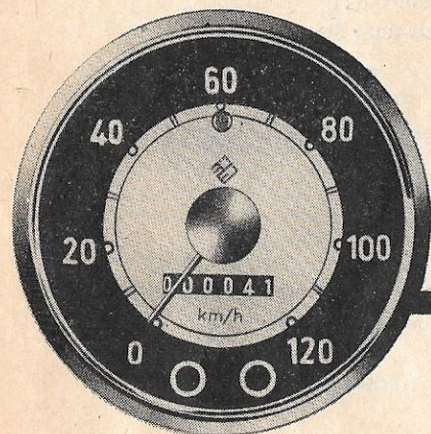
Sturzhelm-Klappvisiere

Eishockey-Schutzartikel

Bogenschießsport-Schutzartikel.

Ihr Lieferant für Leder- und Kunstleder-Bekleidung

# SICHERHEIT, KONTROLLE UND ZUVERLÄSSIGES FAHREN IM STRASSENVERKEHR . . .



durch

- MGW Auto- und Motorradtachometer
- MGW Moped- und Fahrradtachometer
- MGW Doppelthermometer
- MGW Bremsdruckmanometer
- MGW Elektrische  
Kombinationsanzeigergeräte
- MGW Elektrische Temperatur- und  
Kraftstoffanzeigergeräte



VEB MESSGERÄTEWERK

Clara-Zetkin-Straße 7  
Fernruf: Amt Schwarzenberg Nr. 3341  
Fernschreiber: 057/353 mgw.beierfeld  
9433 BEIERFELD (ERZGEB.)

## Organisationsplan

Veranstalter: Allgemeiner Deutscher Motorsport-Verband (ADMV)  
Mit der Durchführung beauftragt: MC „Schleizer Dreieck“ im ADMV

### Rennleitung:

**Rennleiter:** Kurt Uibel, Schleiz  
**Rennsekretär:** Hermann Kiss, Schleiz  
**Rennsekretärin:** Heidi Köhler, Schleiz  
**Org.-Leiter:** Konrad Küfner, Schleiz  
**Sportkommissar-Obmann:** Heinz Lindner, Leipzig

**Sportkommissare:** Walter Tresselt, Jena  
Kurt Greiner, Jena  
Heinz Walter, Schleiz  
Walter Knoch

**Rennbüro:** Günter Werner, Schleiz  
**Finanzen:** Erich Lehnhus, Schleiz

**Streckenbeobachter-Obmann:** Heinz Reifarth, Schleiz  
**Fahrerlager-Obmann:** Joachim Hirsch, Schleiz  
**Maschinenabnahme:** H. van Hagen, Schleiz

**Start- und Zielplatz-Obmann:** Edgar Müller, Schleiz  
**Boxen-Obmann:** Hermann Bauer, Neustadt  
**Vorstarter:** Dieter Barthold, Schleiz  
**Trainingsleiter:** Arthur Krings, Schleiz  
**Agit.-Prop.:** Heinz Walter, Schleiz  
Dieter Poser, Schleiz  
Hans Dittmann, Schleiz

**Ehrenpreise:** Joachim Wolf, Schleiz  
**Quartiere:** Günter Hesse, Schleiz

**Bauten- und Ausgest. der Rennstrecke:** Bauingenieur Friedwald Schmid, Schleiz  
**Absperrung:** Bauingenieur Friedwald Schmid  
Heinz Reifarth, Schleiz

**Kassierung:** Joseph Kinzl, Schleiz  
**Zeitnahme:** Martin Freund, Greiz  
**Pressedienst:** Fritz Tischendorf / Heinz Fleck, Schleiz  
**Streckenreportage:** Eddy Fast, Kamsdorf  
Lutz Weidlich, Leipzig

**Sanitätsdienst:** Alfred Post, DRK Schleiz  
**Rennarzt:** Dieter Labitzky, Gefell

**Rennkraftstoffe:** Rudolf Auras, Berlin  
**Benzinausgabe:** BdK, Schleiz

**Volkspolizei-Einsatz:** Major Donig, Schleiz  
**Streckentelefon und Beschallung:** Rudolf Gärtner, Schleiz  
Dieter Kubata, Schleiz

**Handel und Versorgung:** Rudi Michel, Schleiz  
**Rennprogramme:** Ewald Poser, Schleiz  
**Flurschaden:** Kurt Brendel, Schleiz

# Anordnung der Deutschen Volkspolizei

Zur Gewährleistung der Ordnung und Sicherheit während des Schleizer Dreieckrennens 1965 wird angeordnet:

## 1. Sperrung der Rennstrecke

Während des Trainingstages und am Renntage wird die Rennstrecke am 13. August 1966 von 6 Uhr bis 14. August 1966, 20 Uhr, durchgehend für den gesamten Fahr- und Fußgängerverkehr gesperrt. Das Überqueren der Rennstrecke ist in dieser Zeit nur für Fußgänger an den eingerichteten Schleusen gestattet.

## 2. Verhalten der Zuschauer:

- Aus Sicherheitsgründen ist ein Herantreten an die Fahrbahn für die Zuschauer beim Rennen nur bis auf Sicherheitsnähe, das heißt in Höhe der Seil- oder Barrierenabsperrung bzw. der Sicherheitsposten gestattet. Die Zuschauer werden ersucht, die in dieser Hinsicht gegebenen Anweisungen der Sicherheitsposten zu befolgen.
- Fahrzeuge aller Art dürfen nicht in den Bereich der Rennstrecke gebracht werden.
- Das Besteigen von Bäumen, Licht- und Hochspannungsmasten, Brückengeländern sowie Verkaufsständen ist verboten.
- Das Rauchen und Feuermachen im Walde sowie das Betreten von Schonungen ist untersagt.
- Das Mitbringen von Hunden, auch an der Leine, in das Renngelände ist nicht gestattet. Anlieger haben Hunde, Hühner und dergleichen so unterzubringen, daß eine Gefährdung der Fahrer während des Trainingstages sowie am Renntage nicht eintreten kann.
- Der Bau von Tribünen und sonstigen Beobachtungsständen an der Rennstrecke ist nur zulässig mit Genehmigung der Rennleitung. Es dürfen nur solche Tribünen errichtet werden, die den baupolizeilichen Bestimmungen entsprechen und vorher baupolizeilich überprüft worden sind.
- Den Anordnungen der durch Armbinde gekennzeichneten zivilen Ordner ist unbedingt Folge zu leisten.

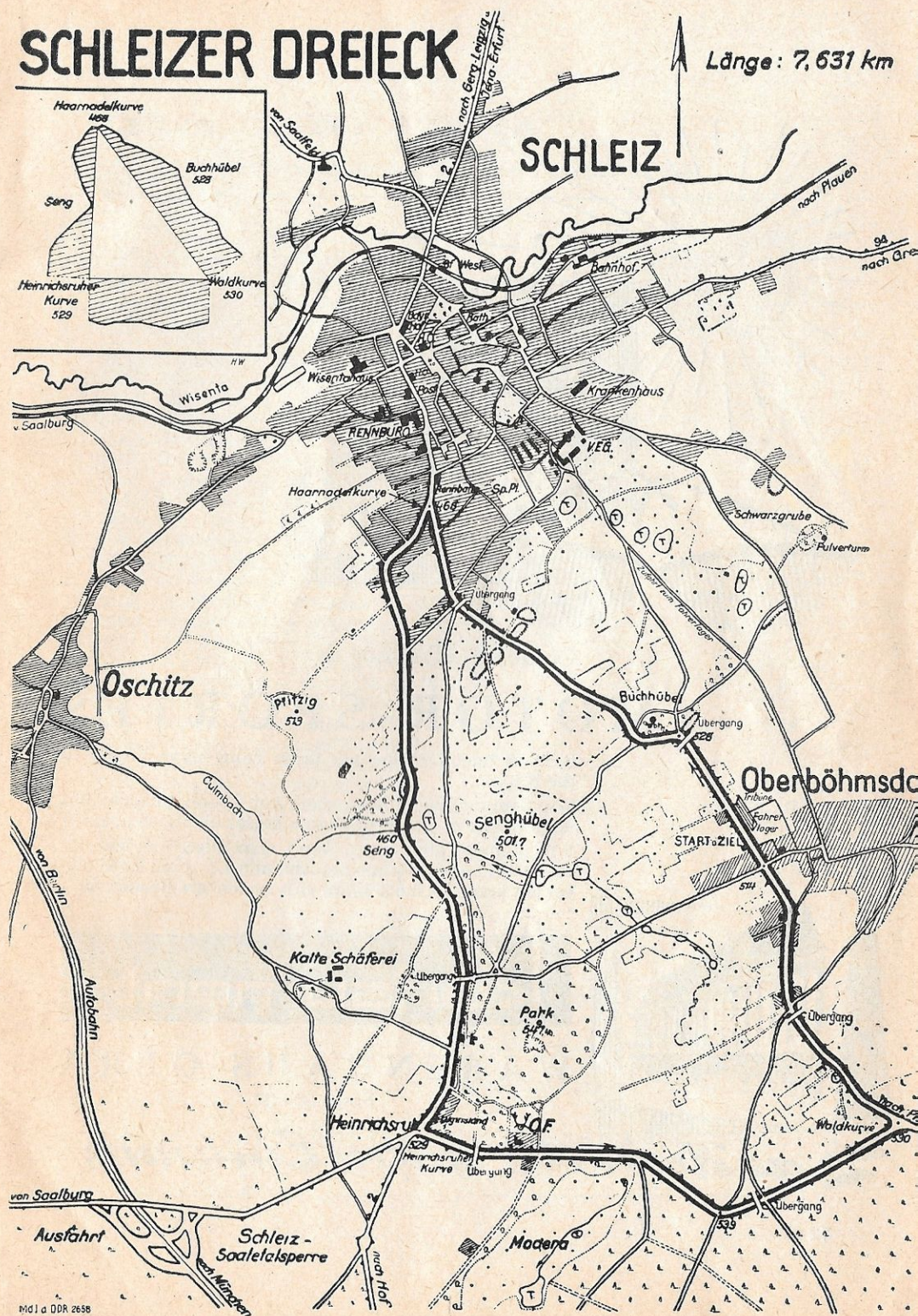
**Chef der Deutschen Volkspolizei im Bezirk Gera**  
Schiffel, Oberst der Volkspolizei

### Hinweis für die Heimfahrt:

Kraftfahrer, haltet Verkehrsdisziplin!  
Beachtet die Anweisungen der Volkspolizei!  
Nur so ist ein geordneter Verkehrsablauf möglich und nicht zuletzt eine sichere Fahrt nach Hause.  
Beachtet diesen Hinweis, und ihr werdet ohne Verkehrsunfall den Heimatort erreichen!

# SCHLEIZER DREIECK

Länge: 7,631 km





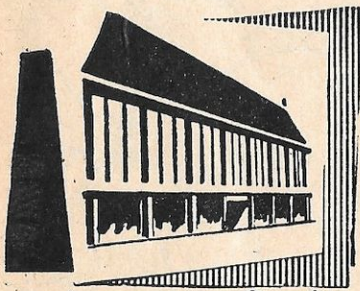
Gerade die Freunde des

## MOTOR-SPORTES

lockt es immer wieder mit ihren Fahrzeugen hinaus in die Natur.

Wie bequem, wenn man, ohne auf Eisenbahn oder Bus angewiesen zu sein, schnell sein Reiseziel erreichen kann.

Wie bequem aber auch, wenn man alles, was man für einen Ausflug ins Grüne braucht, unter einem Dach einkaufen kann. Deshalb lohnt sich immer ein Besuch im



**KONSUMENT**

**WARENHAUS GERA**

Sorge 23 - 27

*Das Haus des guten Einkaufs*

## Zeiten – Zeiten – Zeiten

Die schnellsten Männer auf dem Schleizer Dreieck von 1923 bis 1964

	km/st
1923: Raebel – Apolda (Mars)	64,2
1924: Bauhofer – München (Megola)	78,0
1925: Lohse – Berlin (Schüttoff)	83,1
1926: Rüttchen – Erkelenz (Harley-Davidson)	88,0
1927: Rüttchen – Erkelenz (Harley-Davidson)	88,0
1928: Bauhofer – München (BMW)	94,6
1929: Soenius – Köln (BMW)	99,7
1930: Bauhofer – München (DKW)	91,1
1931: Rüttchen – Erkelenz (NSU)	93,3
1932: Rüttchen – Erkelenz (NSU)	106,5
1933: Rosemeier – Lingen (NSU)	104,5
1934: Rosemeier – Lingen (DKW)	109,0
1935: Steinbach – Neckarsulm (NSU)	116,9
1936: Steinbach – Neckarsulm (DKW)	115,6
1937: Fleischmann – Amberg (NSU)	112,1
1949: E. Wünsche – Dresden (Norton)	107,8
1950: S. Wünsche – Ingolstadt (DKW)	112,7
1951: E. Wünsche – Dresden (Norton)	114,5
1952: Rührschneck – Nürnberg (Norton)	123,74
1953: Schmid/Köfle – Sindelfingen (Norton)	107,90
1954: Riedelbauch – Röflau-Grün (BMW)	120,99
1955: Riedelbauch – Röflau-Grün (BMW)	124,81
1956: Brown – Australien (Matchless)	124,70
1957: Hiller – Brackwede (BMW)	125,14
1958: Klinger – Österreich (BMW)	123,198
1959: Hempleman – Neuseeland (Norton)	130,205
1960: Musiol – Babelsberg (MZ)	126,959
1961: Lehmann – Bitterfeld (Formel-Junior, Wartburg)	121,548
1962: Riley – Südrhodesien (Cooper)	131,862
1963: Offenstadt – Frankreich (Lola)	138,004
1964: Max Byczkowski – DDR (Melkus-Wartburg)	132,250
1965: Offenstadt – Frankreich (Lola)	135,813

**W. Purfürst KG** VERTRAGSWERKSTATT

für Wartburg - Barkas - Trabant

Bergungsbetrieb

GRAFENWARTH (Kreis Schleiz) · Telefon Saalburg 151



# SIE FAHREN GUT



## MOTORRÄDER FAHRRÄDER FAHRZEUGZUBEHÖR

empfiehlt Ihnen in stets reicher Auswahl unser  
Fachgeschäft. Wir beraten und bedienen Sie gern.

Guten Einkauf und »Gute Fahrt« wünscht Ihnen Ihr



## Fahrzeughaus AM BRÜHL

GERA - TELEFON UBER 22761

### Eric Offenstadt, Frankreich

Er hält mit phantastischen 138,004 km/st auf seinem Lola-Rennwagen (Formel Junior) den absoluten Streckenrekord auf dem Schleizer Dreieck.

#### A. Rundenrekorde:

Solomaschinen bis 125 ccm:

Klaus Enterlein, DDR (MZ)

Jochen Leitert, DDR (MZ)  
= 132,266 km/st (gefahren 1965)

bis 250 ccm:

Luigi Taveri, Schweiz (Honda)

= 139,805 km/st (gefahren 1963)

Formel-Junior-Rennwagen:

Jean-Claude Franck, Belgien (Cooper)  
= 143,53 km/st (gefahren 1963)

Formel-III-Rennwagen:

Eric Offenstadt, Frankreich (Lola)  
= 140,737 km/st (gefahren 1965)

#### B. Streckenrekorde:

Solomaschinen bis 125 ccm:

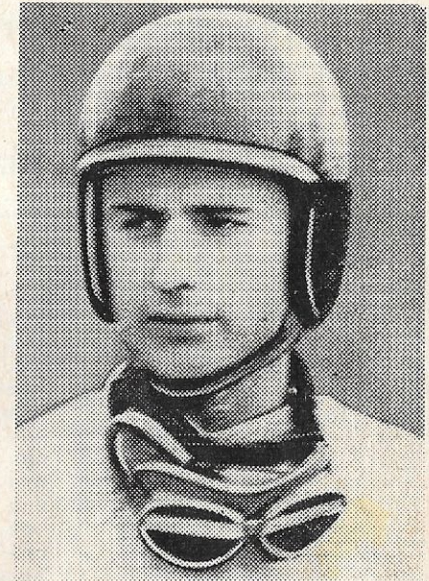
Friedhelm Kohlar, DDR (MZ)

= 129,424 km/st (gefahren 1965)

bis 250 ccm:

Luigi Taveri, Schweiz (Honda)

= 135,649 km/st (gefahren 1963)



Formel-Junior-Rennwagen:

Eric Offenstadt, Frankreich (Lola)  
= 138,004 km/st (gefahren 1963)

Formel-III-Rennwagen:

Eric Offenstadt, Frankreich (Lola)  
= 135,813 km/st (gefahren 1965)

## Karl Schmidt KG Apparatebau

Merbelsrod in Thüringen

Alleinhersteller von wartungsfreien Kraftfahrzeug-Kühl-

mittelpumpen für die Fahrzeug- und Motorenindustrie

# Kategorie Motorräder

# RENNEN

## Klasse A – 250 ccm Ausweis Sonderlauf

Start 9.00 Uhr 6 Runden – 45,786 km

1

## Klasse 4 – 125 ccm Lizenz

Start: 9.45 Uhr 15 Runden – 114.465 km

140	Siegel, Manfred	DDR	MZ-RE
141	Franke, Peter	DDR	MZ-RE
142	Köhler, Bernd	DDR	MZ-RE
D 143	Enderlein, Klaus	DDR	MZ-RE
D 144	Smith, Barry	Australien	Bultaco
D 145	Evans, Peter	England	Bultaco
D 146	Sauter, Ivar	Schweiz	Bultaco
148	Assmann, Helmut	DDR	MZ-RE
149	Leitert, Jochen	DDR	MZ-RE
151	Lenk, Jürgen	DDR	MZ-RE
152	Döhnert, Bernd	DDR	MZ-RE
153	Weiss, Peter	DDR	MZ-RE
D 154	Coulter, Bob	Irland	Bultaco
D 155	Keith, Gordon	Rhodesien	Bultaco
156	Rösch, Wolfgang	DDR	MZ-RE
157	Sonntag, Sieghard	DDR	MZ-RE
158	Köppe, Ingo	DDR	MZ-RE
159	Pellert, Klaus	DDR	MZ-RE
D 160	Bischoff, Hartmut	DDR	MZ-RE
161	Kohlar, Friedhelm	DDR	MZ-RE
D 162	van Dongen, Corn.	Holland	Honda
163	Thümmel, Gerhard	DDR	MZ-RE
164	Rentsch, Wolfgang	DDR	MZ-RE
165	Wrensch, Hartmut	DDR	MZ-RE
166	Dick, Werner	DDR	MZ-RE
D 167	Goosen, Chris	Irland	Bultaco
168	Lange, Dieter	DDR	MZ-RE
169	Tassoni, Aldebrando	Uruquay	Tohatsu
D 170	Parus, Vaclav	CSSR	Jawa-CZ

### Rundenzähltabelle

	1	2	3	4	5	6	7	8	9	10	11	12	13	14	15	16	17	18	19	20	Gefahr. Zeit	km/st	
1.																							
2.																							
3.																							
4.																							
5.																							

D 171	Stasa, Bohomil	CSSR	Jawa-CZ
172	Bartusch, Günther	DDR	MZ-RE
173	Friedrich, Werner	DDR	MZ-RE
D 174	Molloy, Ginger	Neuseeland	Bultaco
D 175	Visenzi, Giuseppe	Italien	Honda
D 176	Hejmala, Josef	CSSR	Jawa-CZ
177			
178			
179			
180	Heuschkel, Thomas	DDR	MZ-RE

Sieger: *A. U. d. P.* 2. Platz: *149* 3. Platz: *157*

Schnellste Runde: \_\_\_\_\_

**Heinrich Sommermeyer - KG - Gera**

Wilhelm-Pieck-Straße 6 – Telefon 26834/26702

FILTERTECHNIK - MAGNETBAU



Herstellung von

## Micro-S-Filtern

für den Ölkreislauf

in Maschinen und Motoren

# Kategorie Motorräder

# RENNEN

## Klasse A - 250 ccm Ausweis

2

Start: 11.05 Uhr

8 Runden - 61,048 km

201	Arnold, Gerhard	MC Mittweida	MZ
202	Tüingethal, Bernhard	MC Gotha	MZ-Eigenbau
203	Matyschok, Armin	MC Grimma	BM
204	Mäder, Diethard	MC Leuna	MZ-Eigenbau
205	Stauch, Peter	MC Leuna	MZ-Eigenbau
206	Liebers, Werner	MC Rochlitz	MZ-ES
208	Wöllner, Jochen	MC Schleizer Dreieck	MZ
210	Leonhardt, Bernd	MC Fortschritt Leipzig	MZ
214	Sievers, Hans-Jürgen	MC Wittenberg	WOKO-MZ
216	Rauch, Jürgen	MC Eisleben	Simson-RS
217	Wilhelm, Siegfried	MC Plauen	BM/RS
218	Franz, Jürgen	MC Grimma	MZ
219	Wieseler, Peter	MC Grimma	MZ-Eigenbau
221	Scheiter, Konrad	MC Wismut Aue	MZ-RE
222	Günther, Jochen	MC Ehrenberg	HMS
224	Diersch, Roland	MC Wismut K.-M.-Stadt	Simson-RS
226	Müller, Helmut	MC Taxi Berlin	MZ-Eigenbau
229	Jäger, Lutz	MC Fortschritt Leipzig	MZ-RE
230	Weber, Heinz	MC Zschopau	Eigenbau
231	Filip, Max	MC Dynamo Halberstadt	Simson-RS
234	Röhlicke, Rudolf	MC Taxi Berlin	MZ
235	Trotzka, Bernd	MC Döbeln	KE
236	Sattler, Horst	MC Neugersdorf	MZ-ES
239	Krause, Dieter	MC Halle	MZ-Eigenbau
241	Büchner, Bernhard	MC Meißen	MZ
242	Krause, Volkmar	MC Wismut Crossen	MZ-ES-RE
243	Kaltenbach, Hermann	MC Großenhain	MZ
244	Oelschlägel, Volkmar	MC Zwickau	MZ
246	Glühaisen, Klaus	MC Eisenach	Jawa-Eigenbau
247	Peck, Bernd	MC Post Berlin	MZ
248	Skodnik, Josef	MC Dresden	MZ-Eigenbau
249	Buresch, Bernd	MC Potsdam	

### Rundenzähltable

	1	2	3	4	5	6	7	8	9	10	11	12	13	14	15	16	17	18	19	20	Gefahr	Zeit	km/st	
1.																								
2.																								
3.																								
4.																								
5.																								

251	Wierzkalla, Herbert	MC Belzig	MZ
252	Schüler, Hans-Joachim	MC Grimma	BM
253	Jandausch, Helmut	MC Wismut Aue	MZ-ES
254	Frauendorf, Otto	MC Halle	MZ-Eigenbau
255	Fritzsche, Edgar	MC Schmölla	MZ-ES
256	Schröder, Hans-Joachim	MC Lützkendorf	MZ-ES
257	Lenz, Manfred	MC Plauen	MZ
259	Reissmann, Hans-Joachim	MC Dresden-Nord	MZ-Eigenbau
260	Liebmann, Günter	MC K.-M.-Stadt-Nord	MZ-Eigenbau
261	Eismann, Heiner	MC Zwickau	MZ-ES-Eigenbau
262	Buchholz, Gerhard	MC Elsterwerda	Simson-RS
267	Heine, Günter	MC Riesa	MZ-Eigenbau
269	Liebold, Günter	MC Schwarzenberg	MZ-Eigenbau
272	Burkschat, Gerhard	MC Taxi Berlin	MZ-Eigenbau
275	Sternkopf, Roland	MC Auerbach	CMD
276	Schulten, Erich	MC Auerbach	MZ-RS
277	Flader, Heinz	MC Köenick	MZ-Eigenbau
280	Geier, Hans-Joachim	MC Eisleben	MZ
281	Enders, Wolfgang	MC Ostharz	MZ
283	Fränshky, Gerhard	MC Oschatz	MZ-ES
286	Frank, Peter	MC K.-M.-Stadt-Nord	MZ-ES-Eigenbau
287	Winter, Jürgen	MC Gotha	ASKO
288	Vogel, Karl-Heinz	MC Dresden	ES-Eigenbau
295	Böttcher, Jürgen	MC Zschopau	MZ
298	Alpermann, Siegfried	MC Rathenow	MZ-Eigenbau
300	Schramm, Helmut	MC Freital	MZ-Eigenbau
302	Zingel, Olaf	MC Berlin-Wilhelmshg.	OZ
303	Goerlitz, Horst	MC Halle	MZ-Eigenbau
304	Böhmelt, Gottfried	MC Grimma	MZ-ES-Eigenbau
305	Blume, Hans	MC Taxi Berlin	HB-Eigenbau
307	Sonntag, Peter	MC Radebeul	MZ-Eigenbau
309	Eichler, Dieter	MC Post Leipzig	BM
311	Hanke, Werner	MC Fortschritt Leipzig	Simson-RS
328	Dietrich, Siegfried	MC Lauchhammer	MZ
329	Ihle, Rolf	MC Lützkendorf	MZ-Eigenbau
292	Schreiber, Rolf	MC Oelsnitz	MZ-Eigenbau
223	Liske, Günter	MC Leisnig	MZ-Eigenbau
238	Meiling, Ottfried	MC Nordhausen	MZ
310	Walter, Hans-Peter	MC Nordhausen	Simson

Sieger: 295      2. Platz: 239      3. Platz: 298

Schnellste Runde: \_\_\_\_\_

# Kategorie Motorräder

# RENNEN

## Klasse 4 - 125 ccm Ausweis

3

Start: 11.10 Uhr

8 Runden - 61,048 km

100	Geisendorf, Lothar	MC Potsdam	MZ-RE
101	Staude, Bodo	MC Frohb. Dreieck	MZ-RE
102	Dassler, Bernd	MC Dessau	MZ-Eigenbau
103	Prass, Rainer	MC Zwickau	MZ-RE
110	Langfritz, Klaus	MC Zschopau	MZ-RE
111	Mulansky, Wolfgang	MC Heidenau	MZ-RE
112	Studel, Helga	MC Zwickau	MZ-RE
113	Clemens, Wolfgang	MC Ueckeründe	MZ-RE
115	Gisbert, Otto	MC Dresden	MZ
116	Herbst, Alfred	MC Schmölln	MZ-RE
117	Bloding, Günter	MC Köthen	MZ-RE
118	Schreiber, Siegfried	MC Wismut Crossen	MZ-RE
120			
121	Malsch, Bernd	MC Eisenach	MZ-RE
122	Pommer, Erhard	MC Wismut Aue	MZ-RE
123	Schulze, Klaus	MC Oelsnitz	MZ-RE
125	Knorr, Peter	MC Zwickau	MZ-RE
126	Merkel, Siegfried	MC Zwickau	MZ-RE
127	Kleindienst, Bernd	MC Merseburg	MZ-RE
128	Küssner, Fritz	MC Schwerin	MZ-RE
129	Lösch, Siegfried	MC Zwickau	MZ-RE
137	Wernicke, Dieter	MC Rackwitz-Delitsch	MZ-RE
144	Weigert, Karlfried	MC Zwickau	MZ-RE
145	Wagner, Klaus	MC Dresden	MZ-RE
146	Sewerin, Hans-Joachim	MC Wismut Aue	MZ-RE
150	Knauf, Hermann	MC Dessau	MZ
162	Fritzsche, Kurt	MC Bad Lausick	MZ-RE
163	Ackermann, Horst	MC Halle	MZ-RE

Sieger: *128* 2. Platz: *110* 3. Platz: *127*

Schnellste Runde:

### Rundenzähltable

	1	2	3	4	5	6	7	8	9	10	11	12	13	14	15	16	17	18	19	20	Gefahr Zeit	km/st	
1.																							
2.																							
3.																							
4.																							
5.																							

»Ist Dein Auto ramponiert  
geh' zu Hirsch  
dort wird's lackiert.«

## Auto-Spritzlackierung Walter Hirsch

Inh.: Joachim Hirsch 655 Schleiz · Bergstraße 1b

stets gute und fachmännische Beratung

**Gerhard Elliger** KFZ-Elektrowerkstatt

**Schleiz/Thüringen**

Telefon: 755



Ihre Vertragswerkstatt  
für alle elektrischen Reparaturen  
am Kraftfahrzeug

# Kategorie Motorräder

# RENNEN

## Klasse A - 250 ccm Lizenz

4

Start: 12.00 Uhr

15 Runden – 114,465 km

D 100	Bischoff, Hartmut	DDR	MZ-Eigenbau
D 101	Sauter, Ivar	Schweiz	Bultaco
102	Fuchs, Manfred	DDR	MZ-Eigenbau
104	Thassler, Hartmut	DDR	MZ-RE
D 105	Enderlein, Klaus	DDR	MZ-RE
D 106	Evans, Peter	England	Bultaco
D 107	van Dongen, Corn.	Holland	Yamaha
D 108	Keith, Gordon	Rhodesien	Werks-Greeves
109	Megel, Jürgen	DDR	MZ-RE
110	Finke, Ekkehardt	DDR	Fisoko
111	Hausmann, Frank	DDR	Eigenbau
112	Hellwig, Eberhard	DDR	MZ-Eigenbau
113	Bürger, Heinz	DDR	MZ-Eigenbau
D 114	Goosen, Chris	Irland	Bultaco
115	Aurich, Ekkehardt	DDR	MZ-Eigenbau
116	Schober, Christian	DDR	MZ-Eigenbau
117	Nitschke, Gerhard	DDR	Eigenbau
118	Daubitz, Werner	DDR	MZ-Eigenbau
D 119	Visenzi, Giuseppe	Italien	Aermacchi
120	Aehlig, Gottfried	DDR	MZ-Eigenbau
D 121	Sonntag, Sieghard	DDR	MZ-Eigenbau
D 122	Coulter, Bob	Irland	Bultaco
123	Petzold, Gerhard	DDR	RPM
124	Barnes, Trevor	England	Werks-Motto-Guzz
125	Smith, Barry	Australien	Bultaco
126	Söll, Heinz	DDR	MZ-Eigenbau
127	Butthoff, Werner	DDR	WBH
D 128	Stasa, Bohumil	CSSR	Jawa-CZ
D 129	Hejmala, Josef	CSSR	Jawa-CZ
131	Novotny, Jan	CSSR	Jawa-CZ
D 130	Parus, Vaclav	CSSR	Jawa-CZ

### Rundenzähltabelle

	1	2	3	4	5	6	7	8	9	10	11	12	13	14	15	16	17	18	19	20	Gefahr	Zeit	km/st
1.																							
2.																							
3.																							
4.																							
5.																							

132 Nielsen, Jürgen  
 D 133 Molloy, Ginger  
 134  
 135  
 136  
 137  
 138

Dänemark  
 Neuseeland

Yamaha  
 Werks-Bultaco

Sieger:

2. Platz:

3. Platz:

Schnellste Runde:

SICHERHEIT



durch **WILDE·STURZHELME**

LIEFERUNG NUR ÜBER DEN FACHHANDEL

**M.E.WILDE KG · 705 LEIPZIG**

# Kategorie Rennwagen

## Formel 3 - bis 1000 ccm

### RENNEN

# 5

Start: 13.20 Uhr

12 Runden – 91,572 km

81	Melkus, Heinz	DDR	Melkus-Wartburg
82	Findeisen, Peter	DDR	Melkus-Wartburg
83	Rädlein, Frieder	DDR	Melkus-Wartburg
85	Roediger, Hans	DDR	Melkus-Wartburg
88	Scholz, Siegfried	DDR	SEG-Wartburg
89	Leutert, Siegfried	DDR	SEG-Wartburg
90	Krug, Wolfgang	DDR	Wartburg
91	Grieger, Dietmar	DDR	Wartburg
92	Käppler, Jürgen	DDR	SEG-Wartburg
97	Willmann, Joachim	DDR	SEG-Wartburg
99	Lehmann, Willi	DDR	Wartburg-Eigenbau
100	Winkler, Eberhard	DDR	Pygme 66
110	Dal Bo, Patrick	Frankreich	Cooper
111	Mattila, Leo	Finnland	Brabham
112	Svensson, Ulf	Schweden	Copper 66
113	de Fyerlant	Belgien	Brabham 66
114	Dubler, Jürg	Schweiz	Pygme 66
115	Offenstadt, Eric	Frankreich	Melkus-Wartburg
116	Hubacek, Vladimir	CSSR	Skoda
117	Bobek, Jaroslav	CSSR	Wartburg
118	Gbelec, Alois	CSSR	Skoda
119	Bobek sen. Vaclav	CSSR	Skoda
120	Fousek, Miroslav	CSSR	Skoda
121	Kielbania, Jozef	Polen	
122	Jankowski, Jerzy	Polen	
123	Bielak, Longin	Polen	
124	Szulezewski, Wladyslaw	Polen	
125	Szeles, Tibor	Ungarn	Wartburg
126	Sulyok, Istvan	Ungarn	Wartburg
127	Bognar, Laszlo	Ungarn	Simca
128	Nemel, Antal	Ungarn	Wartburg
129	Andzeew, Juzi	UdSSR	Wartburg
130	Waztpatzikow, Jakow	UdSSR	Wartburg
131	Lapin, Wiktor	UdSSR	Wartburg
132	Seiler, Ants	UdSSR	Estonia 9

Sieger: 117      2. Platz: 113      3. Platz: 99

Schnellste Runde: .....

### Rundenzähltable

	1	2	3	4	5	6	7	8	9	10	11	12	13	14	15	16	17	18	19	20	Gefahr. Zeit	km/st	
1.																							
2.																							
3.																							
4.																							
5.																							



**Camping- und Motorsport-Freunde**

finden in unseren Spezial-Verkaufsstellen  
**RONNEBURG, GERA und WEIDA**  
ständig eine große Auswahl nebst Zubehör

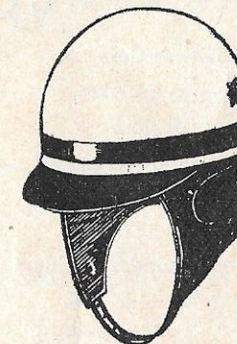
**HO WISMUT** **INDUSTRIEWAREN GERA**

## Geschwindigkeitstabelle

für eine Runde = 7,631 km

Min.	Sek.	km/st	Min.	Sek.	km/st	Min.	Sek.	km/st
3	00	152,62						
	01	151,77	3	41	124,31	4	21	105,26
	02	150,95		42	123,75		22	104,85
	03	150,11		43	123,19		23	104,45
	04	149,30		44	122,64		24	104,06
	05	148,50		45	122,10		25	103,67
	06	147,70		46	121,56		26	103,28
	07	146,91		47	121,02		27	102,89
	08	146,12		48	120,49		28	102,51
	09	145,35		49	119,96		29	102,12
3	10	144,59	3	50	119,44	4	30	101,75
	11	143,83		51	118,92		31	101,37
	12	143,08		52	118,41		32	101,00
	13	142,34		53	117,90		33	100,63
	14	141,61		54	117,40		34	100,26
	15	140,88		55	116,90		35	99,90
	16	140,16		56	116,41		36	99,53
	17	139,45		57	115,91		37	99,18
	18	138,74		58	115,43		38	98,82
	19	138,05		59	114,94		39	98,46
3	20	137,36	4	00	114,46	4	40	98,11
	21	136,67		01	113,99		41	97,76
	22	136,00		02	113,52		42	97,42
	23	135,33		03	113,05		43	97,07
	24	134,66		04	112,59		44	96,73
	25	134,01		05	112,13		45	96,39
	26	133,36		06	111,67		46	96,05
	27	132,71		07	111,22		47	95,72
	28	132,08		08	110,77		48	95,39
	29	131,44		09	110,33		49	95,06
3	30	130,82	4	10	109,89	4	50	94,73
	31	130,20		11	109,45		51	94,40
	32	129,58		12	109,01		52	94,08
	33	128,97		13	108,58		53	93,76
	34	128,37		14	108,16		54	93,44
	35	127,77		15	107,73		55	93,12
	36	127,18		16	107,31		56	92,81
	37	126,60		17	106,89		57	92,50
	38	126,02		18	106,48		58	92,19
	39	125,44		19	106,07		59	91,88
3	40	124,87	4	20	105,66	5	00	91,57

**Auf Sicherheit  
fahren  
heißt auf das  
Zeichen**



**achten!**

Dank der Chemieindustrie konnte nunmehr ein langer Wunsch unserer Kundschaft erfüllt werden und neben den Polyesterhelmen ein Schutzhelm von höchster Leichtigkeit aus Thermoplast im Angebot mit aufgenommen werden.

Eine Sortimentserweiterung spricht besonders den sportinteressierten Motorradfahrer an. Für ihn steht der bevorzugte Spezial-Haubenhelm zur Verfügung. Fordern Sie deshalb in den Fachgeschäften Schutzhelme von Perfekt.

Nachfolgend aufgeführte Betriebe stifteten bis zur Drucklegung des Programms zum 33. Internationalen Schleizer Dreieckrennen Ehrenpreise:

## EHRENPREISE

Rat des Bezirkes Gera	HO Kreisbetrieb Schleiz
Rat des Kreises Schleiz	Verlag Volkswacht Gera
Rat der Stadt Schleiz	Konsumgenossenschaft und Kreisverband Schleiz
SED-Kreisleitung Schleiz	Kunstmöbelfabrik Ernst Köllner, Schleiz
FDGB-Kreisvorstand Schleiz	VEB Zeiss Jena
VEB Blewa Schleiz	Deutscher Turn- und Sportbund, Schleiz
VEB Großbuchbinderei Schleiz	Fa. Müssig, KG., Schleiz
VEB Kraftverkehr Schleiz	Handwerkskammer des Bezirkes Gera
VEB Marmorwerke Saalburg	VEB Lederfabrik Hirschberg
VEB Münchenbernsdorfer Teppichfabriken, Münchenbernsdorf	Nationale Front, Stadt Schleiz
VEB Filmfabrik Wolfen ORWO Wolfen	Volkseigene Einkaufs- und Aufkaufsbetriebe, Schleiz
Industrie- und Handelskammer Schleiz	Molkereigenossenschaft Saalburg
Staatlicher Forstwirtschaftsbetrieb Schleiz-Oberschütz	

## VEB KRAFTVERKEHR SCHLEIZ

Telefon 311, Außenstelle Lobenstein Telefon 227/228

Stützpunkt Hirschberg Telefon 183

Außenstelle Schifffahrt Saalburg Telefon 150  
und Hohenwarte Telefon Kaulsdorf 268

Beachten Sie unsere günstigen Verbindungen  
im Linienverkehr

Sonderfahrten mit neuen modernen Reiseomnibussen und Fahrgastschiffen

Gütertransporte im Nah- und Fernverkehr

Taxiverkehr in	Schleiz,	Lobenstein,	Hirschberg
Telefon	311	227	183

## Schutz und Sicherheit

durch

## Rehmania-Sturzhelme

Ausführungen in: Vulkanfiber, Polyester

PGH »LEWA« SCHWERIN-GORRIES

## An alle Motorsportfreunde!

Unsere Spezialverkaufsstellen empfehlen:

Jawa-, Pannonia-Ersatzteile  
und Zubehör im Sortiment MOPEDS

### Motorsporthaus Gera

Talstraße 25 (Nähe Südbahnhof)



Sachsenring- und Trabant-Ersatzteile  
sowie sonstiges Zubehör im Teilsortiment

### Fahrzeughaus Gera

Straße der Republik 48



# HO

## Spezialverkaufsstelle für Pkw »Trabant« Ersatzteile

Schleiz - Hofer Straße Ecke Karl-Liebknecht-Str.

Wir halten für Sie bereit:

Bereifung	Wartburg	5.90-15
	Skoda 1000 MB	155-15
	Trabant, schlauchl.	5,20-13
	Trabant, normal	5.20-13

Schläuche Wartburg Skoda Trabant

Zubehör Flickzeug für schlauchlose Reifen,  
Zündkerzen für alle Pkw-Typen, Heckleuchten,  
Blinkleuchten, Luftpumpen, Autolicht »Prüf fix«  
6 und 12 V, Dreibock, Verbandkasten, Hand-  
lampen, Montiereisen, Spiegelgläser f. a. Typen,  
Zweiklangfanfaren 6 und 12 V

Unsere Fahrzeug-Verkaufsstelle ist geöffnet:

am Freitag, dem 12. 8. 66 von 8 bis 13 Uhr  
von 14 bis 18 Uhr  
am Sonnabend, dem 13. 8. 66 von 7.30 bis 13 Uhr

Am Rennsonntag haben wir einen Verkaufsstand vor unserer  
Spezialverkaufsstelle, Hofer Straße, für Sie aufgestellt.

# Panne!

Das ist nicht schlimm, denn  
wir halten für Ihr Zweirad-Fahrzeug  
die nötigen Ersatz-  
und Zubehörteile bereit.

Öffnungszeiten an den Renntagen :

Sonnabend 8.00 - 13.00 Uhr

Sonntag 6.00 - 10.00 Uhr

15.00 - 18.00 Uhr



## Konsum - Fahrzeughaus Schleiz

Am Westbahnhof - Telefon 626

## Jos. Müssig - KG - Schleiz

mit staatlicher Beteiligung



### BETONWERK

Betonfenster - PKW-Garagen - Betonrohre  
Durchfahrtsilos - Hohldielen

### EISEN - BAUSTOFFE

Ihr Lieferant in Baubeschlägen - Werkzeu-  
gen - Eisenwaren - Ofen und Herde  
und in Baustoffen

# SPORT UND TECHNIK

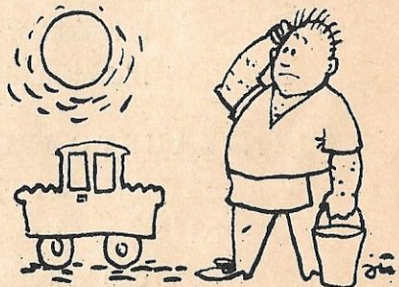
Die Zeitschrift  
für jeden, der jung ist!

und für den, der den Motor-, See- oder Schießsport liebt  
... den die Kybernetik fesselt  
... der sich für neue Technik interessiert  
... dessen Hobby der „Feuerstuhl“ ist  
... der gern Kriminalstoffs liest  
... der Spionageberichte dem Fernsehen vorzieht  
... der immer knobeln und basteln muß  
... der alle Rätsel löst  
... der gern schöne Mädchen sieht, und  
... den Humor (siehe unten) nicht kalt läßt!

# SPORT UND TECHNIK

monatlich für 0,30 MDN  
an jedem Zeitungskiosk  
oder über die Deutsche Post

herausgegeben vom  
Deutschen Militärverlag  
Berlin

An advertisement for IKA vehicles. The top half has a red background with several car models in white line-art style. From top to bottom: a bus-like vehicle, a small car, a van, a car, a car, a car, and a car. To the right of these is a motorcycle. Below the red section is a white section with a large, detailed illustration of a car's front end, showing the grille, headlights, and hood. The text 'DIE NEUEN FALLEN AUF' is written in large, bold, black letters across the red and white sections. To the right of the car illustration, there is a column of text in German.

**DIE NEUEN FALLEN AUF**

und werden mehr beachtet  
IKA-Fahrzeugelektrik  
ermöglicht auch Ihnen  
durch ein umfangreiches  
Angebot optische  
akustischen und techn  
nischen Nachholbedarf  
Ihr Fahrzeug zu veredel  
Erhöhte Fahrsicherheit  
steigert die Freude  
am Motorsport  
besonders wenn Sie m  
einem eleganten Fahr  
zeug mehr  
beachtet werden

**VEB Fahrzeugelektrik  
Thalheim  
Zentraler Service  
und Vertrieb**